



# AMICALEMENT WEB



**SAISON 2011-2012 / N°21 / 19 mars 2012**

## Bernard COUTET, Président de la CRA

Le Conseil de Ligue, lors de sa réunion du lundi 12 mars 2012 a désigné **Bernard COUTET** à la présidence de la **CRA** jusqu'à la **fin de la saison sportive**.

Cette désignation fait suite à la vacance du poste due à l'embauche (le 7 Mars 2012) au sein de la FFF de **Stéphane MOULIN**, au service de la désignation des arbitres de la Direction Nationale de l'Arbitrage. En effet le nouveau statut de Stéphane Moulin ne lui permettait plus d'occuper ce poste.

En parallèle Bernard reste Président de la CDA jusqu'à la fin du mandat qui court.

Nous lui souhaitons pleine réussite et plein épanouissement dans la nouvelle mission qui lui est confiée.

**C'est une belle récompense pour un homme de dialogue qui fait honneur au football.**

## Formation : A vos agendas

Deux formations, organisées par la Ligue de Franche- Comté sont prévues prochainement.

**ANIMATEUR SENIORS** du 5 au 12 mai 2012

**MANAGEMENT ET PROJET DE CLUB** du 14 au 16 mai 2012

*Plus d'infos sur le site de la Ligue*

## RECYCLAGE D.E.F. à CLAIREFONTAINE

**Quelle est l'idée générale qui anime ce rassemblement ?**

"Pour le management d'une équipe, il n'existe bien sûr pas de recette miracle. L'idée est donc de fournir aux stagiaires un maximum de clés et d'outils. Si les entraîneurs sont avant tout des hommes de terrain, il existe en parallèle un gros travail à mener pour mettre les joueurs et le club dans les meilleures dispositions. La fonction évolue en permanence et le technicien ne peut plus se contenter d'animer des séances. Son champ de compétences indispensables doit s'élargir toujours plus, face à une pression des résultats toujours plus forte et des joueurs de moins en moins patients."

## PHILIPPE BERGEROO A BESANCON LE 30 MARS

**L'Amicale des Educateurs Régionale organise** le 30 Mars à Besançon, au stade de la Malcombe à partir de 18H30 une Intervention de Philippe BERGEROO (entraîneur national), sur « L'ANIMATION OFFENSIVE », sur le terrain, avec la participation des U17 Nationaux du BRC ; François BLAQUART, Directeur Technique National, sera également présent.

L'Intervention sur « l'animation offensive » de Philippe BERGEROO, entraîneur national, se déroulera ainsi :

A18h30 :

- animation offensive et méthodologie de l'aspect offensif
- principes de jeu adaptés aux séances d'entraînement
- orientation du travail et mise en place sur le terrain avec des exemples de séances

Ensuite à partir de 20h30 - Débat et retour sur séance  
Pour terminer - buffet offert par l'Amicale Régionale  
L'invitation est adressée à tous les techniciens du ballon rond et l'AEF du JURA les incite à être nombreux pour profiter de la présence de Philippe et François afin de débattre avec eux.

### **RAPPEL : DEPLACEMENT AU STADE DE France, POUR LA FINALE DE LA COUPE DE LA LIGUE, LYON – MARSEILLE, LE 14 AVRIL**



La F.F.F. doit nous faire savoir si elle peut nous attribuer 50 billets, pour organiser ce déplacement, en ce début de semaine.

Si c'est le cas, nous vous ferons parvenir une fiche d'inscription, que vous devrez nous retourner le plus rapidement possible, avec le règlement.



Départ à 12H à LONS LE SAUNIER (District, En Bercaille) ; arrêt à CHOISEY à 13H.

Tarif minimum à prévoir : 95€ (déplacement en autocar + entrée au stade).

### **ASSEMBLEE GENERALE DE L'AMICALE DES EDUCATEURS DE FOOTBALL DU JURA LE SAMEDI 19 MAI 2012, A LONS LE SAUNIER, Siège du District du JURA, à partir de 9H30**

Retenez bien cette date importante. Tous les 4 ans (comme pour le District), se renouvelle le Bureau Départemental.

Tout éducateur, en règle avec sa cotisation, et appartenant à l'Amicale depuis au moins 6 mois, peut se présenter au Bureau Départemental.

Pour cela, il doit faire parvenir sa candidature, dès à présent, et au moins 15 jours avant l'A.G., au secrétaire Jean-Luc MANSO 57B, chemin des Dessus de Chailluz 25000 BESANCON, par courrier ou courriel ([jean-luc.manso@orange.fr](mailto:jean-luc.manso@orange.fr)), en indiquant : son NOM, Prénoms, n° de carte d'adhérent, club d'appartenance, fonction et motivations.

Renseignements complémentaires auprès des membres du Bureau sortant.

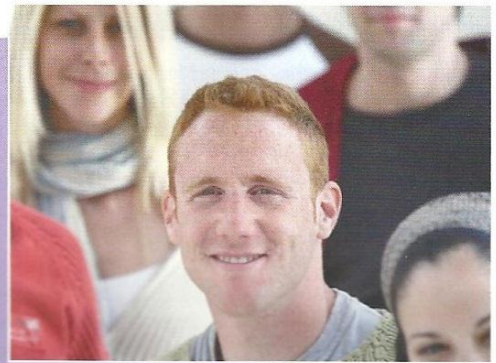
MARS  
2012

# PARTENAIRE ASSOCIATIONS

LA LETTRE DU SERVICE PARTENAIRE ASSOCIATIONS DU CRÉDIT MUTUEL

## ➤ INTÉRÊTS D'ÊTRE BÉNÉVOLE

Fin 2010, le Crédit Mutuel et la Fonda ont souhaité s'associer au travail de recherche de deux chercheurs du laboratoire Cerlis/CNRS de l'Université Paris Descartes, portant sur l'engagement des bénévoles au sein des associations. L'hypothèse majeure de ce travail de recherche a consisté à comprendre le potentiel d'enrichissement personnel contenu dans la pratique du bénévolat, dans les gratifications que l'on en retire mais aussi dans les réinvestissements plus ou moins conscients que l'on en fait hors de la sphère associative. Si le bénévolat est généralement considéré comme une source d'enrichissement pour celui qui le pratique, on en mesure souvent mal les raisons et les effets, faute d'exploration approfondie. Pour observer et analyser les incidences positives mais aussi parfois négatives de l'engagement bénévole, nous sommes partis d'entretiens non directifs et approfondis de parcours de bénévoles selon la méthode des « récits de vie ».



Les principaux enseignements de cette recherche, développés dans un rapport de synthèse<sup>1</sup>, ont permis d'affirmer, à partir des transformations de l'engagement, trois grands axes de motivation, satisfaits à des degrés divers par l'association : celui du sens et de la reconnaissance, celui de la compétence, celui de l'affiliation et de la reliance.

Du premier grand axe repéré, il ressort que les bénévoles d'aujourd'hui ne sont pas plus individualistes que leurs prédécesseurs, mais l'évolution de la société les rend plus autonomes. En un sens, on est passé d'un engagement militant à une logique d'épanouissement personnel, ou en tout cas à une inversion des motivations.<sup>2</sup>

1. Le rapport de recherche est consultable sur les sites [associatheque.fr](http://associatheque.fr) et [fonda.asso.fr](http://fonda.asso.fr). L'étude a consisté à interroger 58 parcours de bénévoles, à partir d'un échantillon raisonné selon des critères d'âge, de genre, de l'implantation géographique, et du type d'associations.  
2. Stéphanie Vermeesch, 2004.

Le deuxième enseignement de cette recherche révèle la richesse des compétences acquises dans l'exercice du bénévolat associatif : développer une sociabilité, savoir s'organiser, prendre des responsabilités et se former hors des structures traditionnelles. Il s'agit souvent de compétences « cachées » que les interlocuteurs ne pensaient même pas développer à l'origine de leur engagement.

Enfin, le troisième intérêt repéré par les bénévoles concerne l'importance du sentiment d'affiliation et des réseaux sociaux. C'est la possibilité de s'investir personnellement au sein d'un collectif et de cultiver un sentiment d'appartenance.

En définitive, dans l'analyse des discours, on observe un glissement d'un engagement militant à une logique d'épanouissement personnel. C'est un travail de construction du sens de l'action par le bénévole lui-même afin d'effectuer un mouvement de retour sur soi et de reconnaissance de soi. Nous ne sommes pas plus altruistes mais la « déliance » d'avec les anciens systèmes d'appartenance a transformé la reliance entre les individus, proches ou lointains.

Pour cette lettre Partenaire, nous présenterons ici les éléments saillants des deux premiers axes révélés par cette enquête.

PAGE 1 Intérêts d'être bénévole  
PAGE 2 Autonomie revendiquée  
et engagement collectif  
PAGE 3 Engagement associatif  
et développement personnel  
PAGE 4 Actualité juridique, sociale  
et fiscale

**Crédit Mutuel**  
LA banque à qui parler